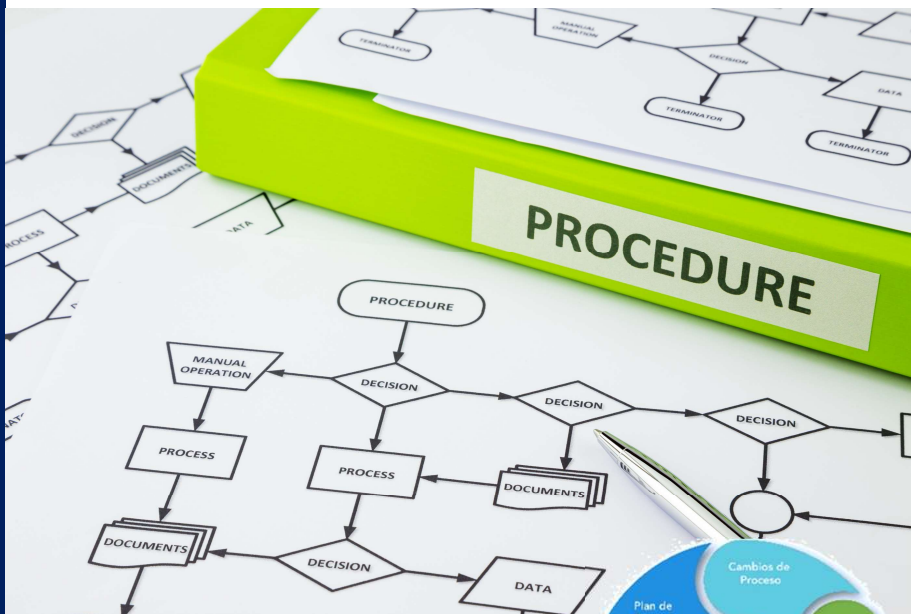




Centro Profesional de
Calidad Hospitalaria®



CURSO EN LÍNEA

AMEF para rediseño de procesos de alto riesgo

WTC Ciudad de México
Montecito #38, Piso 28 Oficina 16
Del. Benito Juárez, Ciudad de México
Tel: 01 (55) 5340-8610
www.calidadhospitalaria.com



International Society for Quality in Health Care

No. 1005802



Centro Profesional de
Calidad Hospitalaria®

CURSO EN LÍNEA

AMEF para rediseño de procesos de alto riesgo

OBJETIVO

Desarrollar la competencia técnica correcta para rediseñar procesos de atención médica a través del uso de la herramienta proactiva AMEF.



No. 1005802

DESCRIPCIÓN

Inicia el **16 de agosto de 2019** Duración: 4 semanas

Dinámica: Cada sábado se subirá un módulo nuevo a la plataforma en línea para que puedas estudiar en tus tiempos y a tu ritmo, cada sesión describe las actividades específicas a realizar.

Módulos nuevos los días

16, 24, 31 de agosto y 7 de septiembre

Finaliza el 22 de septiembre 2019

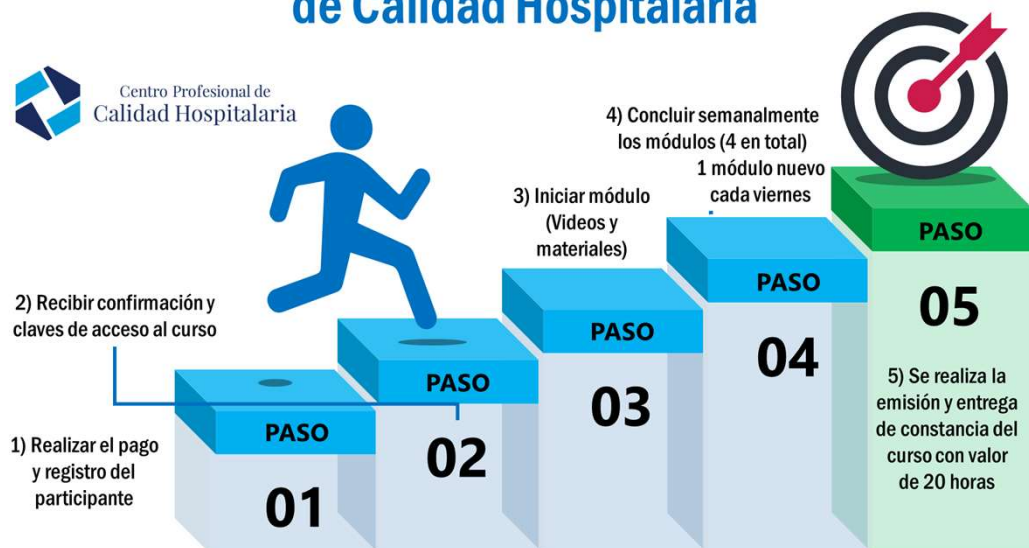
INVERSIÓN: \$500

Al terminar el curso se expide una
Constancia con reconocimiento
Internacional IM-ISQua-1005802

Pasos para realizar el curso en línea de Calidad Hospitalaria



Centro Profesional de
Calidad Hospitalaria





TEMARIO

MÓDULO 1 **Viernes 16 de agosto**

INTRODUCCIÓN A LA HERRAMIENTA AMEF

- Fundamentos de Gestión de Riesgos
- Herramientas de Gestión de Riesgos
- Definición de AMEF
- Aspectos históricos y origen del AMEF
- Grupo de herramientas de la Quality Core Tools
- Marco teórico HFMEA –FMEA -AMFE

MÓDULO 2 **Sábado 24 de agosto**

METODOLOGÍA PARA REDISEÑO DE PROCESOS DE ALTO RIESGO

- Definición de Procesos
- Enfoque basado en Procesos
- Reingeniería de procesos
- Rediseño de procesos
- Evaluación integral de riesgos y problemas
- Escalas y priorización de riesgos y problemas
- Procesos de alto riesgo en salud

MÓDULO 3 **Sábado 31 de agosto**

REDISEÑO DEL PROCESO DE ALTO RIESGO CON LA HERRAMIENTA AMEF

- Proceso de alto riesgo identificado en la matriz de riesgos y problemas
- Integración del equipo de trabajo y delimitación del proceso
- Esquema y diseño del diagrama de flujo del proceso
- Aplicación y registro del formato de AMEF (NPR)
- Definición de NPR e identificación de falta de controles
- Diseño de barreras de seguridad (Controles) Nuevo diagrama de proceso
- Proceso rediseñado
- Reevaluación (Riesgo residual)

MÓDULO 4 **Sábado 7 de septiembre**

NUEVAS METODOLOGÍAS PARA REDISEÑAR PROCESOS DE ALTO RIESGO

- Herramienta de la JCI 2011
- ISO 31000:2018
- Rediseño crítico por fases de proceso ®
- Ejercicios y materiales de lectura (Publicaciones internacionales de AMEF aplicado en salud)



Centro Profesional de
Calidad Hospitalaria®

CURSO EN LÍNEA

AMEF para rediseño de procesos de alto riesgo

INFORMACIÓN PARA PAGO Y REGISTRO

Realizar depósito o transferencia

Banco:	BBVA Bancomer
Número de cuenta:	2731322761
CLABE	012180027313227610
Cantidad:	\$500. M.N.



Enviar confirmación del pago al Whatsapp 558080-8833
o al correo: info@calidadhospitalaria.com

PASO 1. Realizar el pago.

PASO 2. Confirmar el pago a través de Whatsapp o correo.

PASO 3. Se enviará un formulario de registro a su correo o Whatsapp.

PASO 4. Realizar registro en el formulario de inscripción.

PASO 5. Se envía a su correo clave y código de confirmación como participante del curso

PASO 6. Se envía instrucciones para el alta en la plataforma del curso en línea.

PASO 7. Inicio de curso a partir del día 16 de agosto 2019

NOTA: Los videos y materiales del curso estarán disponibles del día 16 agosto al 22 de septiembre 2019

La Constancia se enviará 48 horas vía correo electrónico después de que el participante ha concluido el curso, o podrá descargarlo de la plataforma.

Si el participante desea la impresión original de la Constancia realizará pago de envío.

MAYORES INFORMES:



Centro Profesional de
Calidad Hospitalaria

CONTACTO COMERCIAL
Ciudad de México

Oficina: 01 (55)5340-8610
info@calidadhospitalaria.com

551660-9661
Business WhatsApp

OFICINA DE NEGOCIO
World Trade Center Ciudad de México
Montecito #38, Piso 28

www.calidadhospitalaria.com

International Society for
Quality in Health Care
Institutional Member 2019-2020

ISQua
International Society for Quality in Health Care

No. 1005802